

Die Hamburg Port Authority und HERE verbessern Lkw-Verkehrsmanagement im Hamburger Hafen

22. Dezember 2021

Amsterdam/Hamburg - Die Hamburg Port Authority (HPA) arbeitet mit HERE Technologies, der führenden Plattform für ortsbezogene Daten und Technologie, zusammen, um den Lkw-Verkehr im Hamburger Hafen besser zu leiten.

Innerhalb des Hafens versorgen digitale Informationstafeln („Dynamische Information zum Verkehrs-Aufkommen im Hafen“, DIVA) die LKW-Fahrer mit verkehrsrelevanten Informationen, um sie durch den Hafen zu navigieren. Mit der Corridor Travel Time-as-a-Service-Lösung von HERE kann die HPA nun die Verkehrssituation auf relevanten Straßenkorridoren besser überwachen und den Verkehrsfluss steuern. Auf den vorhandenen Anzeigetafeln können dann auch Informationen über die aktuellen Reisezeiten zu den wichtigsten Zielen wie den Frachtumschlagplätzen angezeigt werden - und das alles ohne zusätzliche Hardware in den betrachteten Straßenabschnitten.

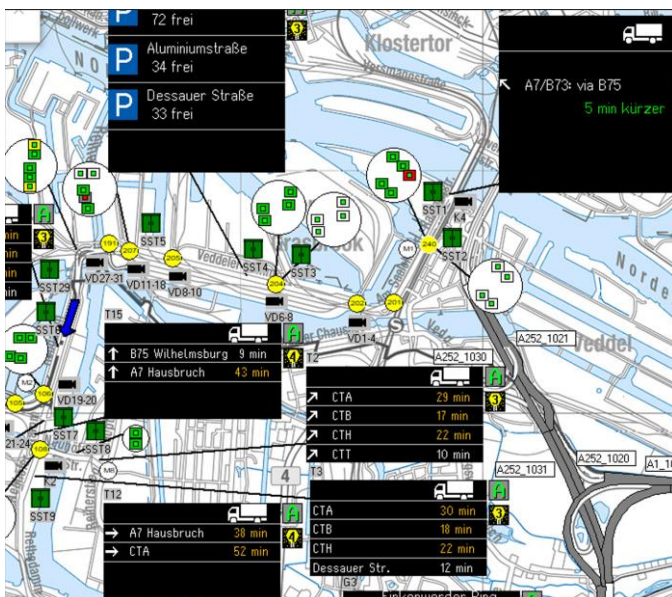


Abb.: Auf den DIVA-Tafeln werden im Hafen die aktuellen Reisezeiten angezeigt. Bei einer Verzögerung werden die Reisezeiten in gelber Schrift verdeutlicht

Die Lösung von HERE basiert auf Fahrzeugsensordaten und nutzt Dienste wie HERE Real-Time Traffic und HERE Routing, um aktuelle und flexible Informationen über Reisezeiten bereitzustellen. Sie ist über eine Programmierschnittstelle (API) einfach einzurichten und schnell einsatzbereit, was den Entwicklungs- und Integrationsaufwand für Kunden minimiert.

Rando Schade vom HPA-Verkehrsmanagement Straße meint: „Erstmals können wir exakte Reisezeiten im Hafen anzeigen, die den LKW-Fahrern helfen, die Ankunft auch bis an die



Terminaleinfahrten zu planen. Kontinuierliche Vergleiche mit Alternativrouten ermöglichen konkrete Routenempfehlungen und somit ein frühzeitiges Umfahren von Staus oder kurzfristigen Öffnungen der beweglichen Brücken. Durch zusätzliche Informationen aus den Brückenleitständen passen sich die Routenempfehlungen an, sodaß ein Stau vor einer der Brücken gar nicht erst entsteht.“

„In der aktuellen Lieferketten-Krise ist das Verkehrsmanagement innerhalb von Logistikknotenpunkten wie Häfen wichtiger denn je. Mit unserer Corridor Travel Time-as-a-Service-Lösung bieten wir der HPA eine kosteneffiziente Möglichkeit, über die aktuelle Verkehrssituation informiert zu bleiben und Lkw-Fahrer über die Fahrzeiten zu ihrem Zielort auf dem Laufenden zu halten“, sagte Patrick Götze, Head of Transport & Logistics Northern Europe bei HERE Technologies.

Medienkontakt

Dr. Sebastian Kurme

+49 173 5153549

sebastian.kurme@here.com

Über HERE Technologies

HERE ist eine Plattform für ortsbezogene Daten und Technologie, die Menschen, Unternehmen und Städte voranbringt. Durch die Nutzung der offenen Plattform von HERE können sie bessere, effizientere und nachhaltigere Ergebnisse erzielen – zum Beispiel beim städtischen Infrastrukturmanagement, der Optimierung von Flotten und Warenströmen oder der sicheren Navigation. Mehr über HERE finden Sie unter <https://www.here.com> und <https://360.here.com>.